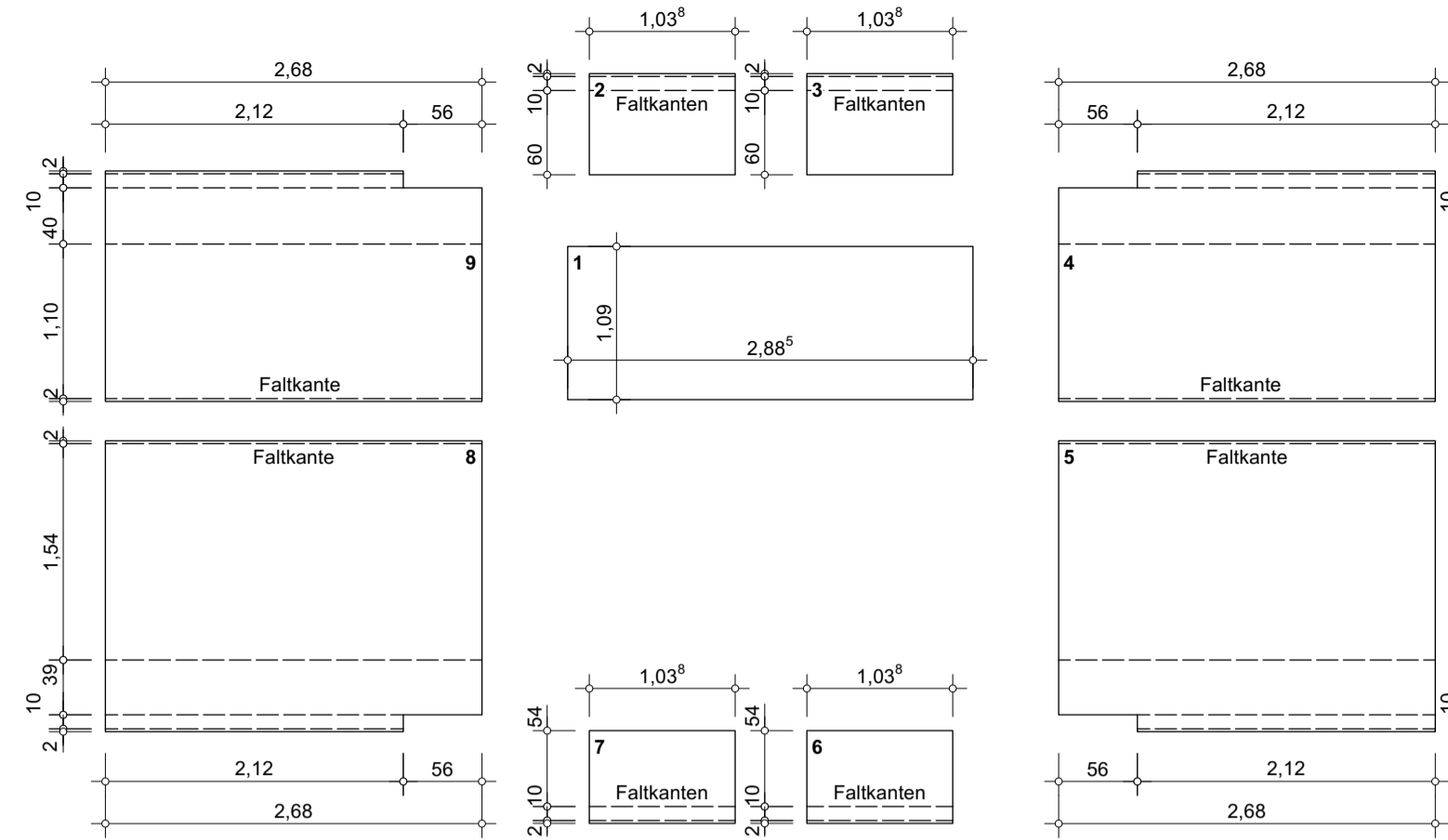
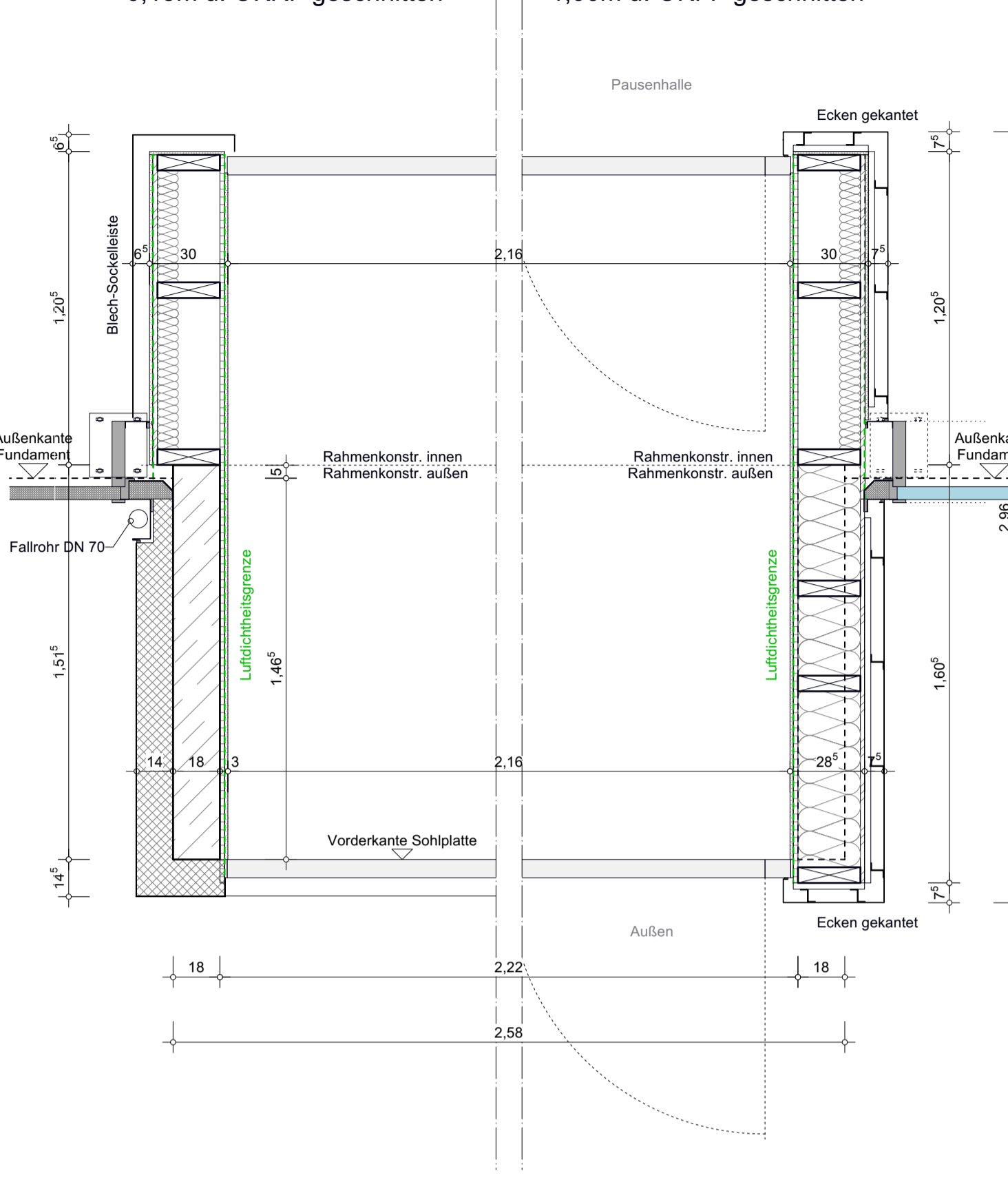


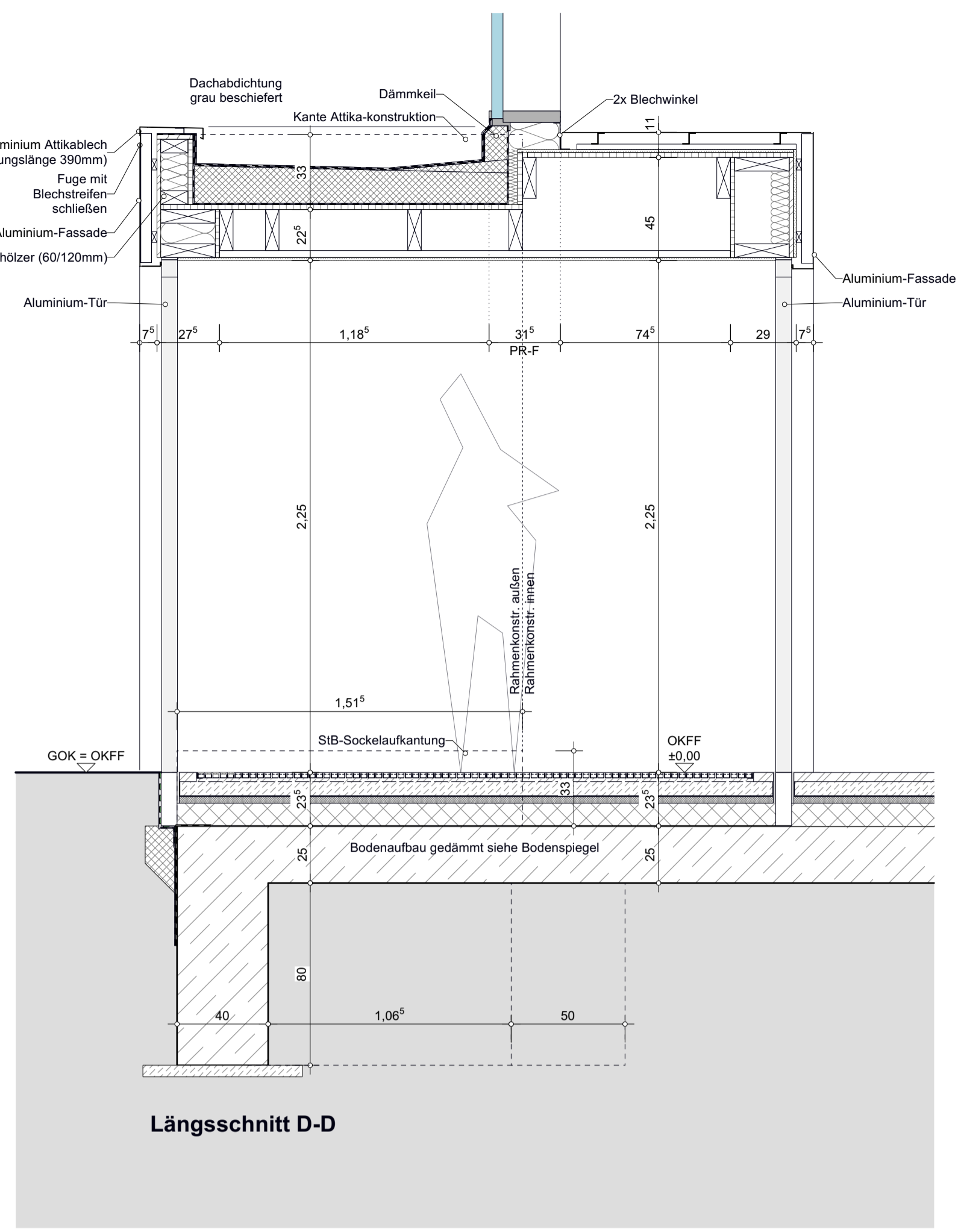
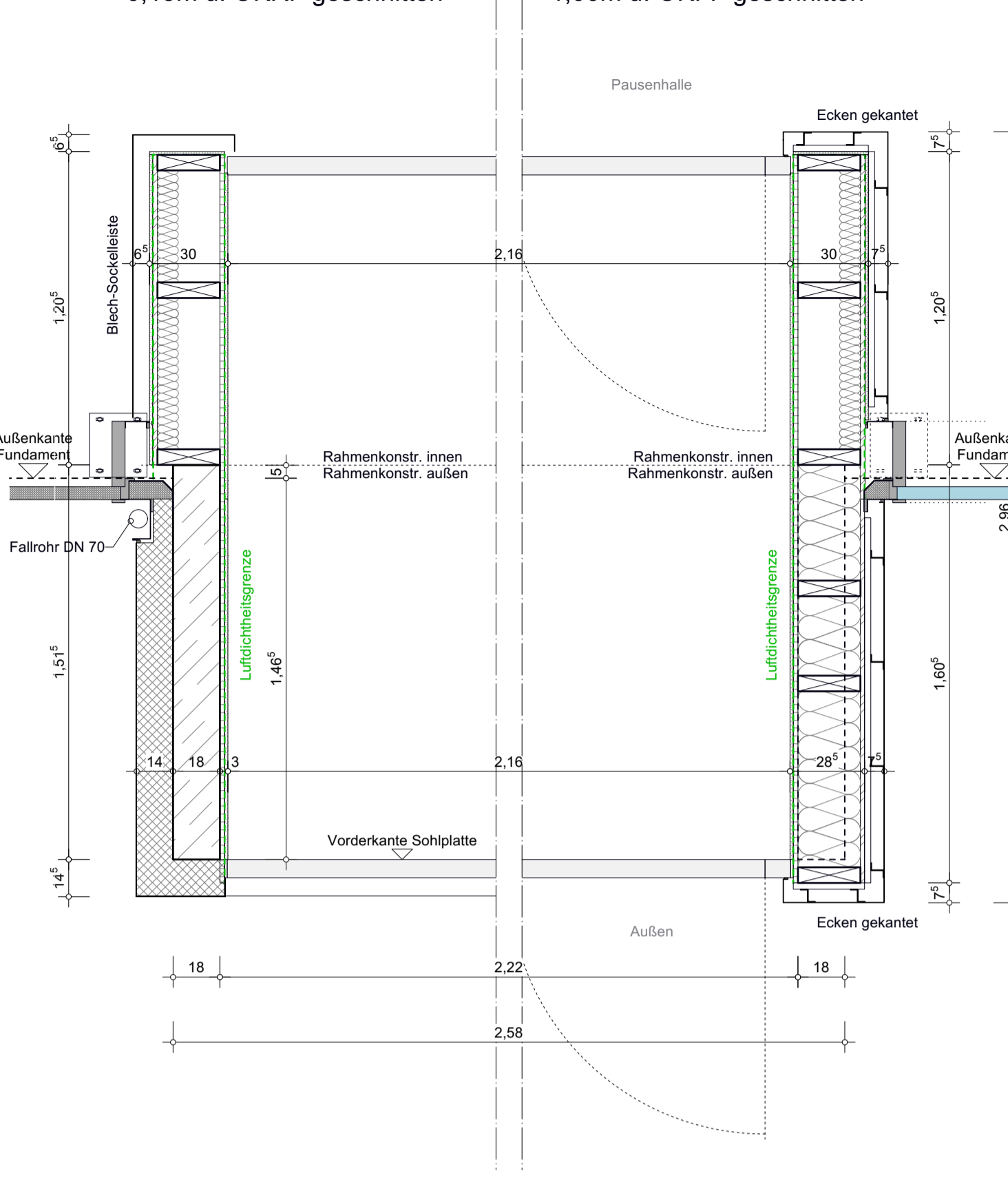
Abwicklung Aluminium-Fassade 1:50



Grundriss 0,15m ü. OKRF geschnitten

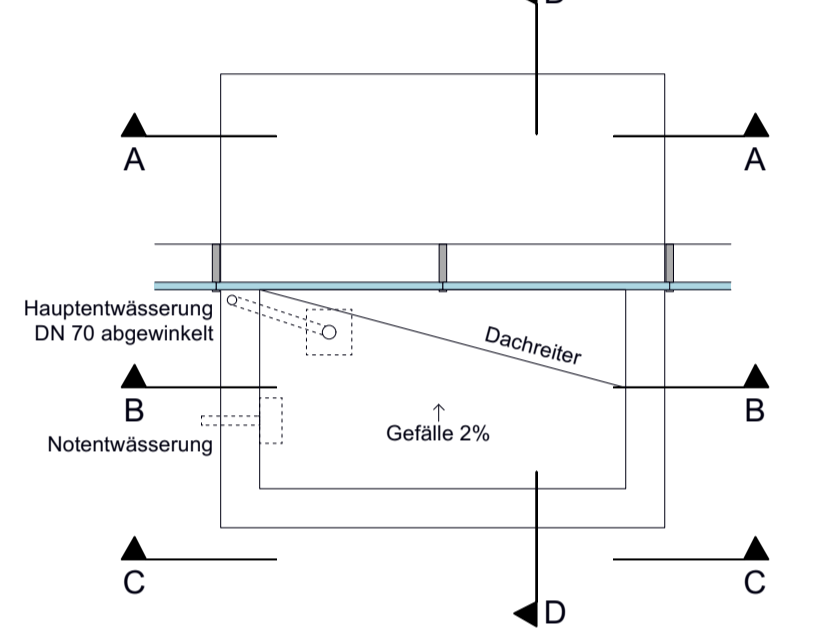


Grundriss 1,00m ü. OKRF geschnitten



Längsschnitt D-D

Dachaufsicht 1:50



Legende Planungskürzel

- BF Bauwerksfuge (B)
- DF Dehnungsfuge
- FF Fertigfußboden
- RD Rohdecke
- UZ Unterzug
- ÜZ Überzug
- BD Bodendurchbruch (L/B)
- DD Deckendurchbruch (L/B)
- WD Wanddurchbruch (B/H)
- WS Wandschlitz (B/T/H)
- BE Bodeneinlauf (L/B)
- DE Dacheinlauf (L/B)
- OKFF Oberkante Fertigfußboden
- OKRD Oberkante Rohdecke
- UKRD Unterkante Rohdecke
- FF Fertigfußboden
- RD Rohdecke
- FBH Fertigbrüstungshöhe
- RBH Rohrbrüstungshöhe
- LH Lichte Höhe (Fertighöhe)
- RH Raumhoch (Lichte Höhe)
- RBM Rohbaumass
- OK Oberkante
- UK Unterkante
- VK Vorderkante
- EH Estrichhöhe

Legende Bauteilschraffuren

- Stahlbeton (STB)
- unbewehrter Beton (UB)
- Mauerwerk (MW)
- Fertigteile (FT)
- Holzrahmenwand außen
- Gipskartonwand (GK)
- Dämmung weich (WD)
- Dämmung hart (WD)
- Verblender (VB)
- Naturstein/Terrazzo (NST)

Schlitz- und Durchbruchsplanung siehe TGA-Planung!

Alle Maße sind vor Ausführung örtlich und rechnerisch zu prüfen.

Die Ausführungszeichnungen sind nur in Verbindung mit den Zeichnungen der einzelnen Fachplaner gültig. Auftretende Unstimmigkeiten sind vor Ausführung mit der örtlichen Bauleitung abzustimmen. Die Ausführungspläne gelten nur in Verbindung mit den auf den Plänen als Verweis aufgeführten Detailplänen des Architekten. Die angegebenen Fenster- und Türhöhen sind das lichte Maß von OKFF bis UK Rohsturz.

Änderungen:

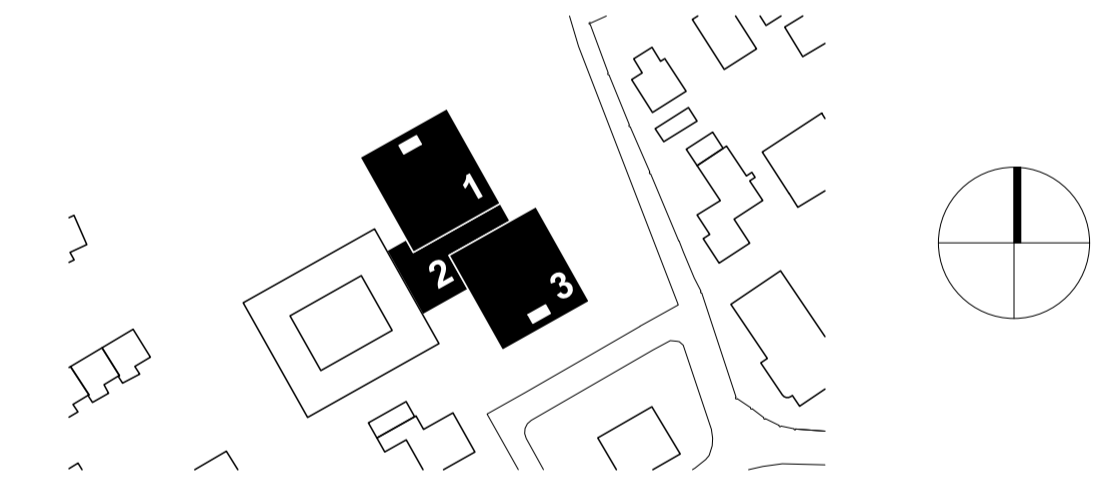
ik	Freigabe	19.08.2024	A
gp	Änderung Übergang Blechfassade zu Attikablech	15.08.2024	4
gp	Anpassung Sockelaufkantung, Bemaßung angepasst	17.06.2024	3
gp	Änderung Unterkonstruktion Blechfassade, Änderung Fußpunkt Türanschluss, Änderung Stb.-Sockelhöhe, Anpassung Blechabwicklung	29.05.2024	2
gp	Vorabzug	19.04.2024	1
Gez.	Änderung	Datum	Index

OKFF ±0,00 = +2,64 ü. NHN

Plandaten:

Projekt **Erweiterung der Grundschule Westerburg**
Aeilt-Frese-Weg 11, 26725 Emden

Auftraggeber **Gebäudemanagement Emden**
Bahnhofplatz 9
26721 Emden

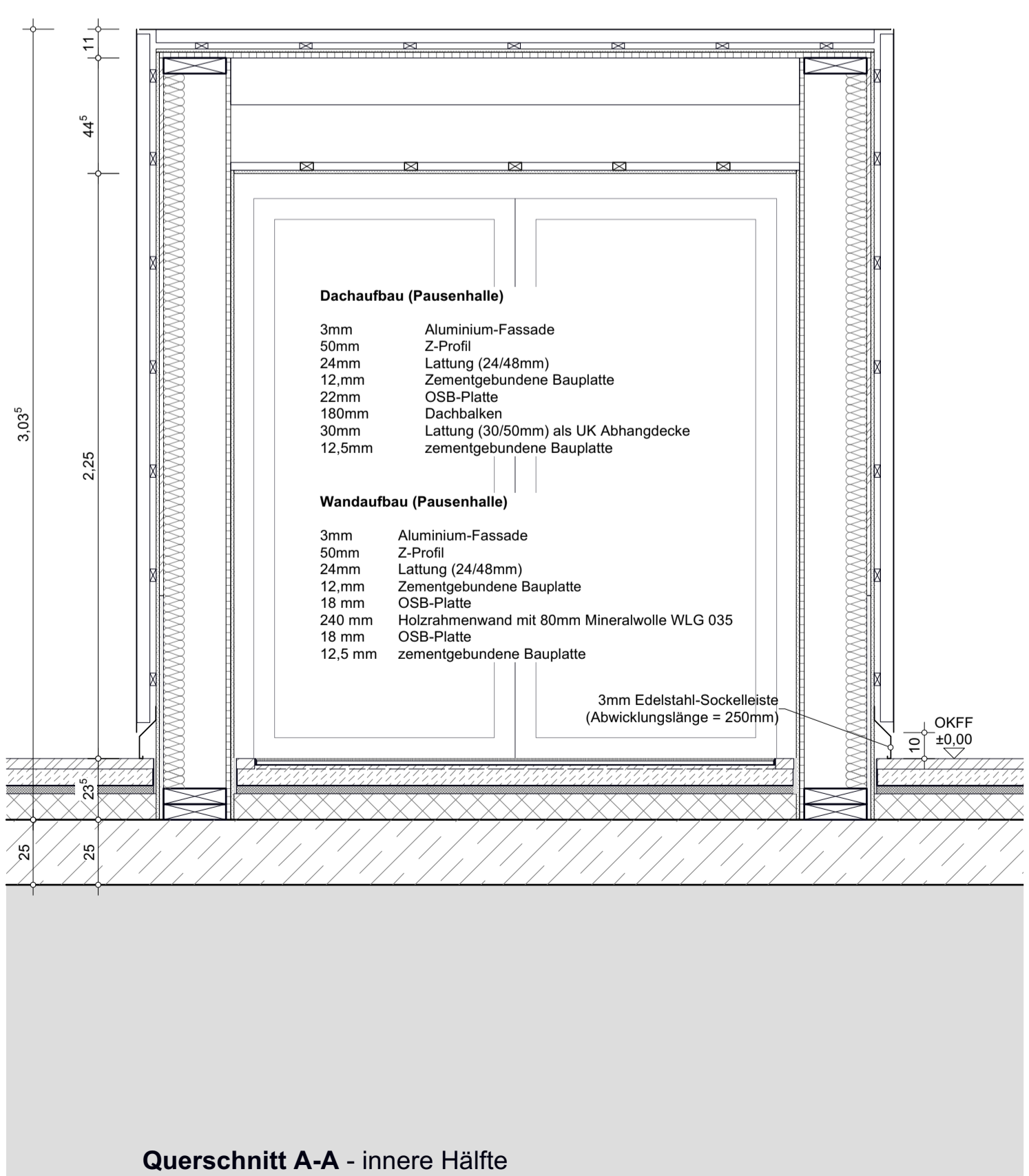


Planinhalt

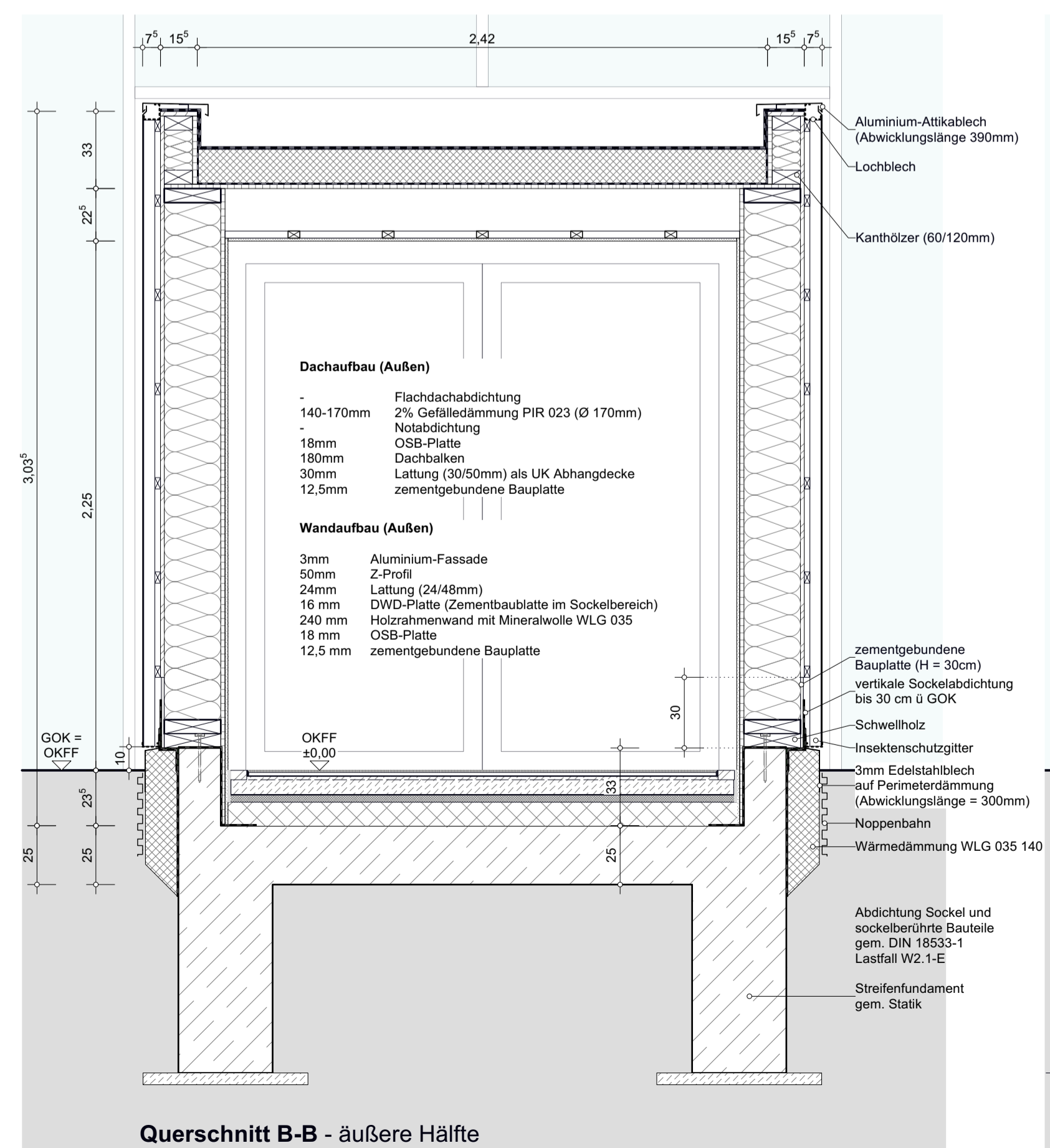
Ausführungsplanung
Windfang

Kürzel	LPH	Plantyp	Planart	Plannr.	Index
GWE	5	DT	00	034	A
Projektnr.	Gez.	Geprüft	Maßstab	Format	Indexdatum
2203	mf/gp	tk	1:50 / 1:20	DIN A1	19.08.2024

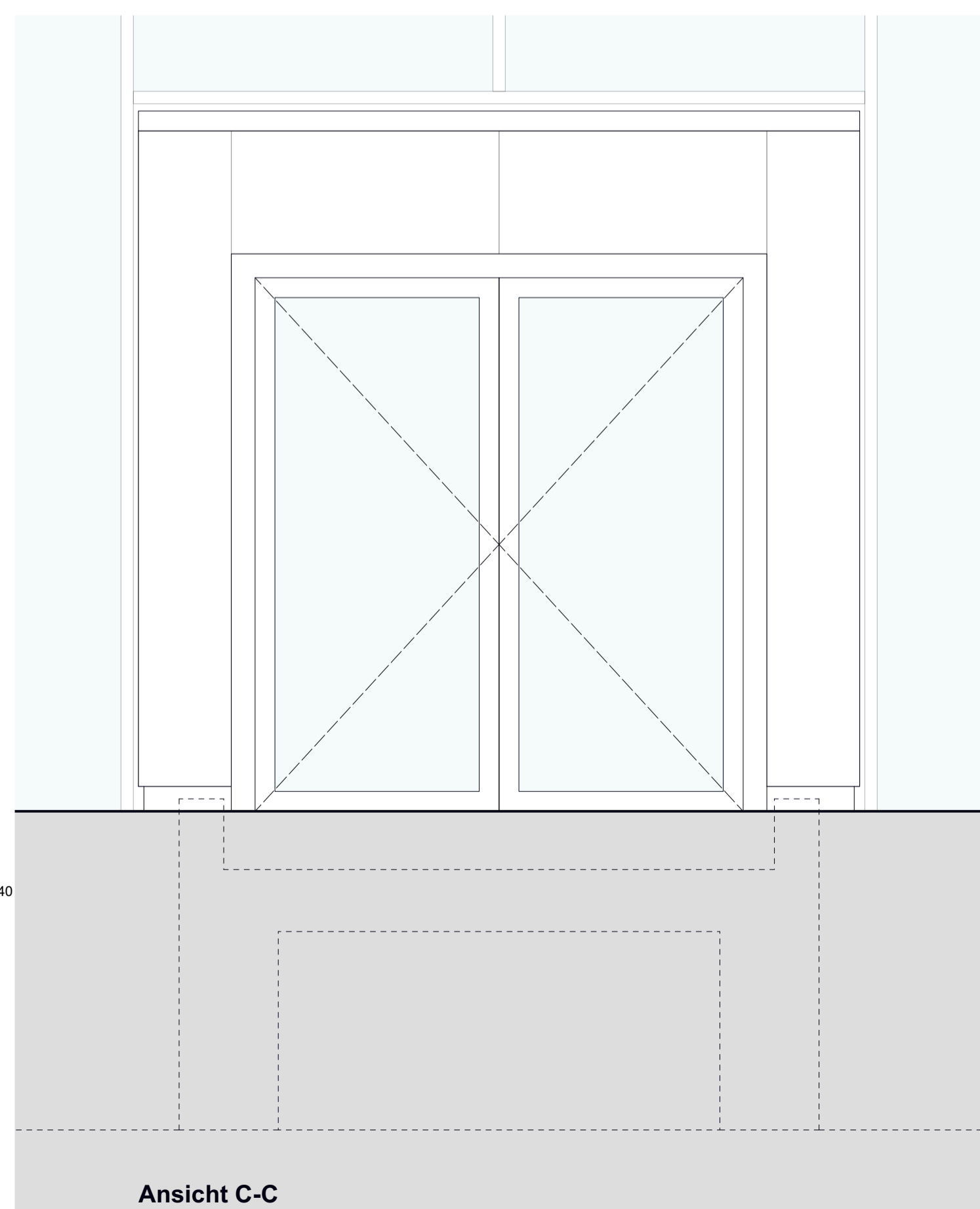
Der Inhalt dieses Planes ist urheberrechtlich geschützt. Die Vervielfältigung und Weitergabe bedarf der ausdrücklichen Genehmigung des Entwurfsverfassers.



Querschnitt A-A - innere Hälfte



Querschnitt B-B - äußere Hälfte



Ansicht C-C